

du P'tit creux
crêperie - pizzeria

7 place du Général de Gaulle
29860 PLABENNEC
02 98 40 45 19

COZIEN
l'énergie au naturel

Plomberie - Chauffage - Electricité
Salle de bains
Aérothermie - Géothermie - Bois
Entretien - Chaudières

29830 PLOUDALMEZEAU tél. 02 98 48 12 62

Sema PAYSAGE

• Création, Entretien de jardin
• Maçonnerie
(pavage, dallage, muret, enrobé)
Z.A. de Callac - 29960 PLABENNEC
02.98.25.54.39 • 06.63.35.03.94
www.semapaysage.fr

Garage Christian JACO

Dépannage et Remorquage
Ventes - Achats - Reprises
• Maçonnerie
Mécanique - Tôlerie - Peinture
Réparation toutes marques
Centre de lavage (ouvert 7/7)

La Gare - 29860 PLABENNEC
Tél. 02 98 40 40 74 - Fax. 02 98 40 83 31

leDRIVE
Intermarché

Etoile Bleue
AMBULANCES • TAXIS

PAYS DES ABERS
BRO AN ABERIOU

Le Diabolo
BAR TABAC LOTO PRESSE

22, place du Général de Gaulle
29860 PLABENNEC

BÂTIPLAN
CONSTRUCTION - RENOVATION

BOUCHERIE CHARCUTERIE
Fabrication maison
R. TREGUER
boucherie - charcuterie r.treguer@orange.fr
2 Place de l'église - PLOUVENTER
02 98 20 81 14

TWININGS
OF LONDON

OVO
maltine

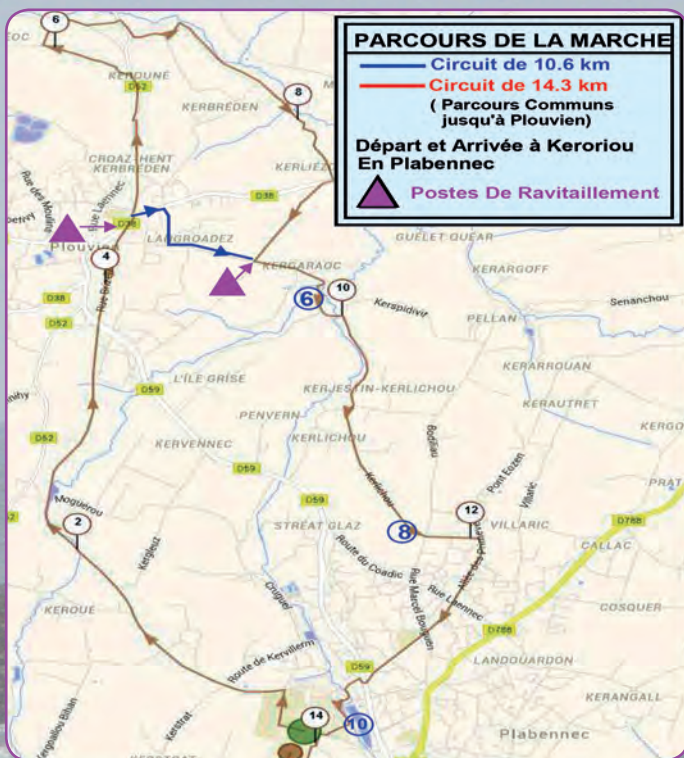
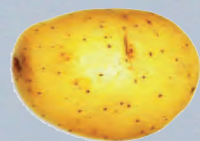
Claude FILY
artisan menuisier

Keronebeul
PLABENNEC
Tél/Fax 02 98 40 80 96

O'LongCourt
Coiffure
Jean-Yves FLEURY

MASCULIN FÉMININ JUNIORS
27 ans des trois frères Le Roy - PLABENNEC
02 98 40 46 28

INTERSPORT
Le sport commence ici



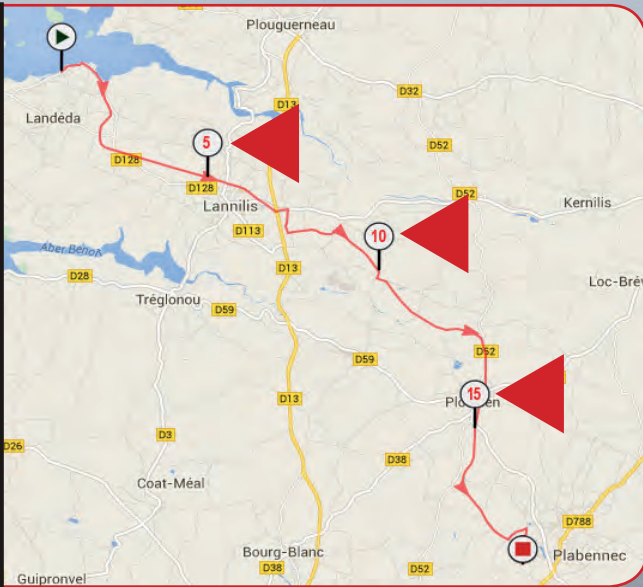
COURSES

1^{er} RELAIS :
Aberwrach-Lannilis : 6,6 kms

2^e RELAIS :
Lannilis-Plouvien : 7,8 kms

3^e RELAIS :
Plouvien-Plabennec : 4,6 kms

▼ Ravitaillement et animations



Intermarché
TOUS UNIS CONTRE LA VIE CHÈRE

LES ANIMATIONS ENFANTS :

Les animations Enfants auront lieu dès 10h00 sur le site de Kéroriou sur la piste d'athlétisme entourant le terrain de rugby. Elles se dérouleront à l'écart de la voie publique et donc de toute circulation automobile.

Toutes les courses sont encadrées par les adultes de la Joie de courir.

La vitesse est limitée. L'animation est ouverte dès 3 ans (né en 2012).

Un échauffement est réalisé avant chaque départ.

- Inscriptions et récompenses : Elles seront prises sur place. L'engagement est gratuit.
- Les catégories, horaires et distances :
Eveil Athlétique 1 : Années 2011-2012 : Départ à 10h00 pour 300m
Eveil Athlétique 2 : Années 2008 à 2010 : Départ à 10h10 pour 650m
Pousins : Années 2005 à 2007 : Départ à 10h20 pour 800m
Benjamins : Années 2003-2004 : départ à 10h30 pour 1200m

Au Bistrot des Saveurs
RESTAURANT DUVRIER - PLATS À EMPORTER
11 place de l'église 29400 Plouneventer
Tél.: 02 98 20 81 10



LES GENÈTS D'OR IMPRIMERIE
• Service PAO
• Impression offset et numérique
• Sous-traitance imprimerie
E.A. de Callac - BP 44 - 29860 PLABENNEC
Tél. 02 98 40 44 49 - Fax 02 98 40 81 54
e-mail : imp.cat@wanadoo.fr

ACORRE Appro

In Extenso
experts-comptables

CITROËN
Garage ABAZIOU
02 98 40 41 08
24 rue des 3 Frères Le Roy - PLABENNEC
garage.citroen.abaziou@wanadoo.fr

Groupama LOIRE BRETAGNE
Toujours là pour moi.
ASSURANCES - BANQUE EPARGNE
Square Pierre Cornelle
29860 PLABENNEC
Tél. 02 98 40 42 77 - Fax 02 98 40 81 63
www.groupama.fr

Sill

Crédit Mutuel de Bretagne
LA banque à qui parler

La COURSE du train-patates

Aber-Wrac'h Plabennec

22 mai 2016

Organisée dans le cadre du Challenge de l'Elorn par la Joie de courir Plabennec

En partenariat avec **E.O.L. Landéda** & **Souffle des Abers Lannilis** & **les randonneurs du pays des Abers Plouvien**

Dune
17, rue des 3 Frères Le Roy
29860 Plabennec
02 98 36 82 69
Dune.vetement
www.dune-vetement.fr

Gilles LOMBARDI
Tél. 02 98 36 12 36 - 06 08 68 90 71
LIVRAISON 6J/7

GARAGE DES ABERS
Véhicules neufs et occasion
Z.A. De Callac - PLABENNEC
02.98.40.41.86 www.garagedesabers.com

ABERS COULEUR
Peinture Décoration
PAPIER PEINT
RELEVEMENTS MURAUX
RAVALEMENT
Philippe Huguen
06 62 19 12 98
Zone de Callac - Rue de Keravenen
29860 PLABENNEC
02 98 36 85 08

po
pennec OPTIQUE
9 rue des 3 frères Leroy
29860 PLABENNEC
02 98 40 79 63

Erdf
L'ÉLECTRICITÉ EN RÉSEAU

GARAGE POULIQUEN
30 rue Maréchal Leclerc
29860 PLABENNEC
Tél. 02 98 40 41 26 - Fax : 02 98 37 62 69
Ventes VN / MO - Mécanique - Carrosserie
Pare-brise - Climatisation

L'Épicurien
Le verre à Vin
• Vins fins
• Spiritueux
• Fontaines à vin
• Pompes à boire
www.l'epicurien.com
02 98 36 81 16
15, rue Maréchal Leclerc - 29860 Pl. ABENNEC

BOULANGER PATISSIER
Passion Création Originalité
10, place du Général de Gaulle
29860 Plabennec
Tél. 02 98 40 41 55

Contrôle Technique Automobile
OUVERT 6J/7
AVEC OU SANS RDV
Sébastien CORRE
GUESNOU 23, route de Brest (à 5 mn du LECLERC)
02 98 07 76 86
PLABENNEC Z.A. Callac (face garage RENAULT)
02 98 40 19 40

TAXIS LE BARS Gilles
Callac 29860 PLABENNEC
Transports de malades assis
Transports scolaires
Toutes distances
Taxi conventionné assurances malades
02 98 40 80 82
06 75 01 92 43

PROGRAMMES-REGLEMENTS-CONTACT (détails sur site internet : joiedecourir.free.fr)
HORAIRE :
• **La course du train-patates Solo et Trio :**
Départ à 10h00 devant l'Abbaye Notre Dame des Anges à Landéda.
• **La randonnée du train-patates :**
Départ libre à partir de 8h00 et au plus tard à 9h15 de la piste de Keroriou au complexe de Kervéguen.
• **Animation Enfants (pour les enfants nés entre 1/1/2003 et 31/12/2012) :**
Les départs s'échelonneront à partir de 9h45 sur la piste de Keroriou - inscription sur place et gratuite.
INSCRIPTIONS :
• **La course :**
Les inscriptions se font sur le site du challenge de l'Elorn à partir du 17 avril et jusqu'au 21 mai midi.
Tarif : 8 € pour les solos, 21 € pour les trios.
Possibilité pour les solos de s'inscrire sur place au tarif de 9 €.
• **La marche :**
Les inscriptions se feront uniquement sur place au tarif de 7 €.
REMISE des DOSSARDS et paiement de l'inscription :
Deux permanences se dérouleront sur le site de Kervéguen, Salle n°1, Espace du tennis de table :
✓ La veille de 17h à 19h ✓ Le jour même à partir de 7h45 jusqu'à 9h
NAVETTES :
Des navettes gratuites conduiront les coureurs individuels entre le site d'arrivée et la ligne de départ à l'Aberwrach
→ Départ de la gare du lac à Plabennec.
Réservation obligatoire à l'inscription sur le site du challenge de l'Elorn dans la limite de 500 places disponibles
→ Dernier départ à 9h00.
COURSE-RELAIS :
La course relais par équipes de 3 partira avec la course Solo.
Les relais se feront à chacune des gares : le premier relais au rond-point de la gare de Lannilis (6,6 kms), puis le second relais à la place de la gare de Plouvien (7,8 kms) et le 3ème arrivera sur la piste de Keroriou au complexe de Kervéguen (4,6 kms).
Les coureurs en relais rejoignent leurs points de départ par leurs propres moyens.
Nous vous conseillons de déposer le premier relayeur à l'Aberwrach avant 9h30 puis de vous rendre à Lannilis pour l'attendre, la distance entre Lannilis et Plouvien permettra de vous rendre tranquillement vers Plouvien pour le dernier relais.
RELAIS ENTREPRISES :
Nous proposons aux entreprises ou associations une formule relais avec 3 Tee-shirts « La course du train-patates 2016 » imprimés avec leur logo. Inscription de l'équipe entreprise avec 3 Tee-Shirts imprimés : 100 € (déductibles des impôts).
→ Date limite d'inscription le 17 avril.
RÉCOMPENSES :
À l'arrivée des courses et de la marche, chaque participant recevra un lot gastronomique avec en particulier un sachet de pomme de terre Micro-ondable offert par notre partenaire Germicopa.

Un peu d'histoire : Le train-patates de Brest à l'Aber-Wrach. (par Fanch Coant)
Après des siècles et des siècles de voyage à pied ou à cheval, vient l'ère du cheval-vapeur, de toutes ces machines productrices d'énergie qui vont transformer le monde.
Six trains transitent chaque jour par Plabennec, s'y arrêtant dix minutes pour le plein d'eau...et la prospérité des estaminets locaux, tissant un lien économique et social entre Brest, les zones rurales et la mer

QUELQUES DATES :
1893 : inauguration de la ligne Brest-Plabennec
1894 : prolongation vers Lannilis
1900 : terminus à l'Aberwrach
1905 : ligne de Plabennec à Lesneven
1935 : démontage de la ligne puis réactivation pendant la guerre avant abandon définitif.
2014 : première édition de la course du train-patates.

Quand le train déraillait, il était remis sur ses rails grâce à des crics à crémaillère.
À Plouvien, lors du premier arrêt, aucun passager n'a osé monter !
Pendant la dernière guerre, il n'était pas rare que des arbres couchés sur les rails à la sortie de Plouvien perturbaient le transport de ciment destiné à la construction de blockhaus : il se dit aussi que tout le ciment n'arrivait pas à destination...

Cette voie, oubliée pendant un demi-siècle, a retrouvé son rôle de liaison entre la ville et la mer, entre la terre et la mer, comme piste cyclable.
En langue bretonne, un cheval prend la suite d'un autre cheval : le « marc'h-du » (locomotive) est remplacé par le « marc'h-houarn » (vélo).
Mais quel beau parcours aussi pour les piétons, à travers vallées ombragées et campagne paisible, jusqu'à la mer, face au phare de l'Île Vierge !

Savéol

LE SAINT

ABERS CONDUITE
36 rue du Général de Gaulle
29860 PLOUVIEN
TEL. 02 98 33 88 00
Permis : B - AAC - MOTO - CYCLO
A Stalles de Code 0 Plouvien, Plabennec, Bourg Blanc

Association pour la recherche de Romain Lannuzel
Soutien 2016
1 € par participant sera reversé à cette association

MEUBLES LE GAD
MEUBLES LE GAD
CÔTÉ MEUBLES
MEUBLES SALONS LITERIE
Voie Express PLOUGASTEL - 02 98 40 36 22
Bel-Air Rte de Landerneau LESNEVEN - 02 98 83 03 53

ambiance peinture
Lauréat Biger
• DÉCORATION
• RAVALEMENT
• REVÊTEMENT SOLS & MURS
Z.A. de Penhoat - 82 rue antoine lavoisier - 29860 PLABENNEC
Tél. 02 98 07 52 93 - Fax. 02 98 07 58 06
contact@ambiancepeinture.fr

ABIVEN STEVEN ABIVEN ROLAND
Artisans carreleurs
Abiven Steven
CARRELAGE - FAÏENCE - SALLE DE BAIN
SOLS SOUPLES - CHAPES
Neuf et rénovation
Zone Artisanale de callac, Route de keravezen
Steven: 06 81 56 85 08 Roland: 06 09 82 15 47

GOASDUFF

Luc KEROUEL
Artisan Couvreur
Tous travaux de couverture
Bardages pignons
Rénovation et neuf
35 rue Colonel Sicaud - 29860 PLOUVIEN
02 98 40 02 60 - 06 30 16 26 92

Le mot du Président
J'ai le plaisir de vous présenter à travers ce dépliant la 3ème édition de la course du train-patates.
Cette organisation est possible grâce à nos annonceurs : Merci de leur accorder votre confiance.
Cette année, la nouveauté se situe au niveau des circuits de randonnées qui feront une part plus importante aux chemins. L'animation enfants comportera 4 épreuves au lieu de 3 l'an passé.
Un grand merci aux trois associations partenaires : EO.Landeda, le Souffle des Abers de Lannilis et Les Randonneurs du Pays des Abers de Plouvien ainsi qu' à la CCPA pour leur aide dans la mise en place de la course.
Comme initié en 2015, nous avons choisi de soutenir une association. Sur proposition du souffle des Abers, nous reverserons 1€ par participant à l'association pour la recherche de Romain Lannuzel, jeune étudiant disparu à Barcelone en 2007. La famille de Romain sera présente le samedi et le dimanche lors du retrait des dossards.
Profitez bien de votre matinée du 22 mai en marchant ou en courant à travers le Pays des Abers.
Jacques BODILIS

SUPER CATENA
BRICOLAGE - ELECTROMENAGER
DECORATION
4, rue Maréchal Leclerc - PLABENNEC

Daniel & Laurence Coiffure mixte
02 98 40 42 29
Rue de Brest - 29860 LE DRENNEC

CONTROLE TECHNIQUE AUTOMOBILE
as
GLV Contrôle
Facile à traverser
Route de BREST (parking INTERMARCHÉ)
29860 PLABENNEC
02 98 07 82 56

GONCALVES DOMINGOS
ENTREPRISE GENERALE DE BATIMENT
Route de Kervadon - ZI de Callac
PLABENNEC Tél. 02 98 40 49 26

literie LE MER
N°1 du bien dormir
Route de Brest - BOURG-BLANC
Tél. 02 98 84 54 57

Rach' Elle Beauté
Épilations Soins visage Soins Corps
Solarium Onglerie
1 place Charles de Gaulle
29860 Plabennec
02 98 40 73 65
www.rach-elle-beaute.com

BREIZHWOOD
OSSATURE BOIS CHARPENTE MENUISERIE

DUO des CINES
arboristes - grimpeurs
06 87 18 29 57
06 87 18 31 43
Élagage
Taille raisonnée
Taille fruitière
Abattage délicat
Broyage de branches
Débroussaillage
Taille de haies
Plantations
LE DRENNEC

les voyageurs
21, rue des Trois Frères Le Roy
29860 Plabennec
Tél. +33 (0)2 98 40 41 25
Fax +33 (0)2 98 40 82 22
hotel-voyageurs@wanadoo.fr
http://perso.wanadoo.fr/hotel-voyageurs